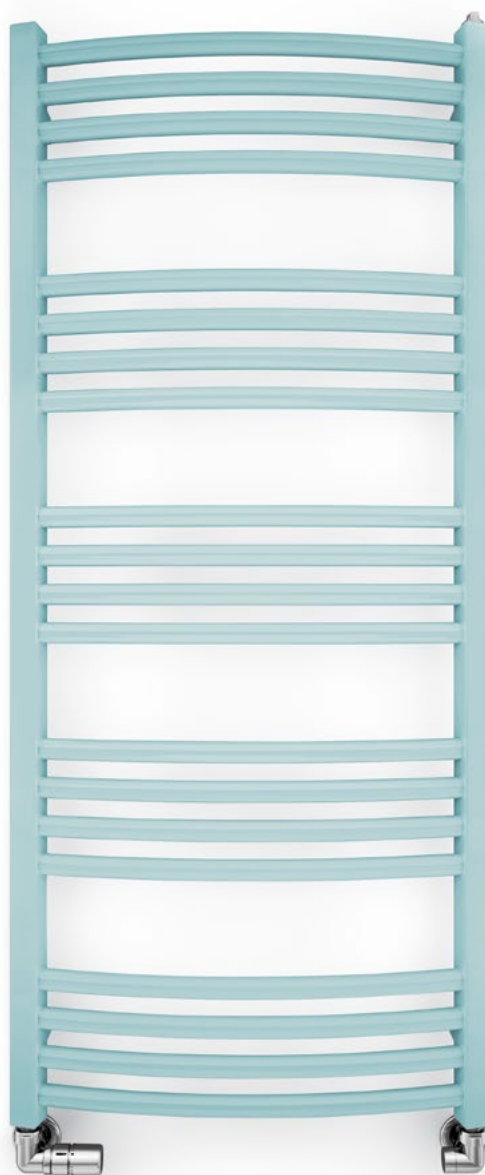


# Lena

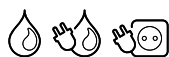


  
**TERMA**  
SINCE 1990



Lena 1140 x 486  
kolor: pastel blue

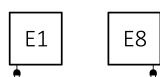
Zawór termostatyczny trójosiowy, lewy, chrom  
Zawór odcinający trójosiowy, prawy, chrom  
Zestaw maskujący pojedynczy, chrom  
Głowica termostyczna Slim, chrom



## Podłączenia:



Grzejniki elektryczne



## Polecamy:

Zestaw regulacyjny trójosiowy dla podłączenia SX



Zestaw maskujący pojedynczy



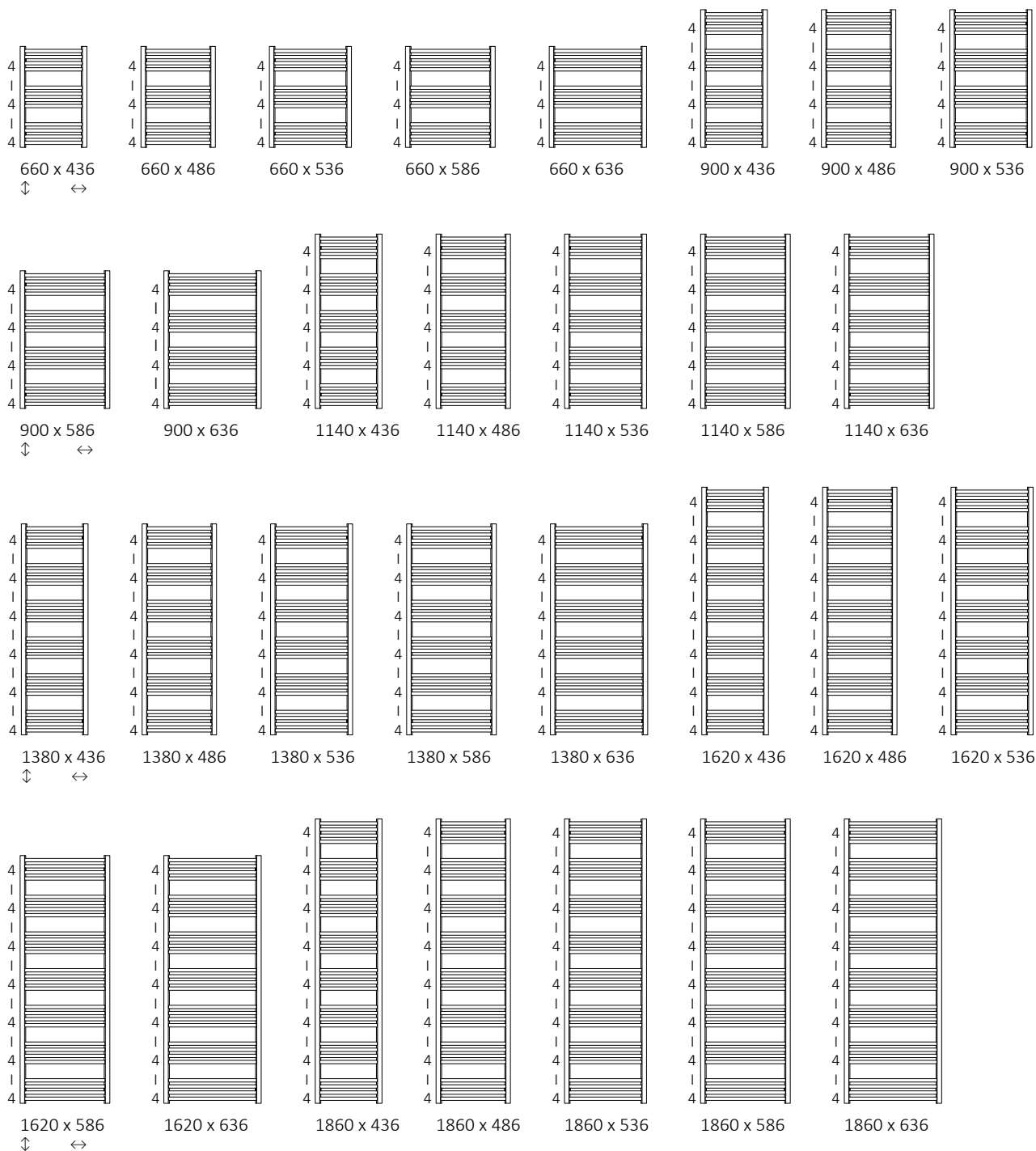
## Dane techniczne:

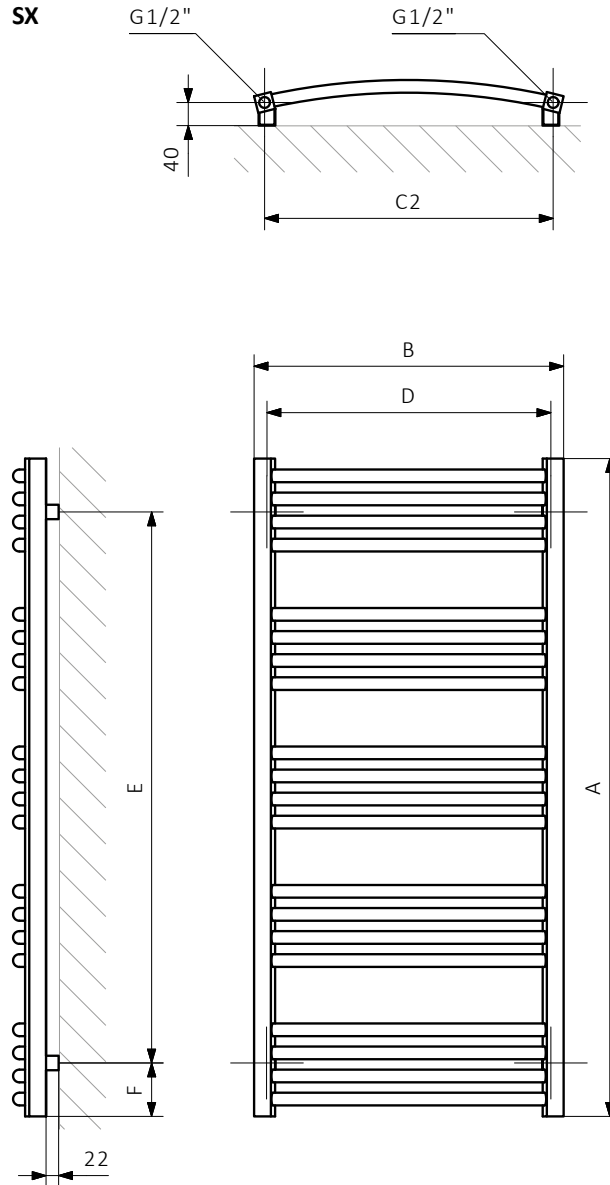
Ciśnienie robocze: 1,0 MPa    Maksymalna temperatura pracy: 95°C

A ↓	B ↔	C2 [mm]	75/65/20°C [W]	55/45/20°C [W]	[W]	D [mm]	E [mm]	F [mm]	H [dm³]	[kg]	Kod produktu	Kod konfiguracji s.5
660	436	400	262	141	300	392	475	94	2,36	4,70	WGLEN066043	
660	486	450	287	155	300	442	475	94	2,54	5,08	WGLEN066048	
660	536	500	312	168	300	492	475	94	2,72	5,47	WGLEN066053	
660	586	550	337	181	400	542	475	94	2,90	5,85	WGLEN066058	
660	636	600	361	194	400	592	475	94	3,08	6,23	WGLEN066063	
900	436	400	351	189	400	392	715	94	3,18	6,29	WGLEN090043	
900	486	450	385	207	400	442	715	94	3,42	6,80	WGLEN090048	
900	536	500	418	225	400	492	715	94	3,65	7,32	WGLEN090053	
900	586	550	451	242	400	542	715	94	3,89	7,83	WGLEN090058	
900	636	600	484	260	600	592	715	94	4,13	8,34	WGLEN090063	
1140	436	400	440	236	400	392	955	94	3,99	7,89	WGLEN114043	
1140	486	450	483	259	600	442	955	94	4,29	8,53	WGLEN114048	
1140	536	500	525	281	600	492	955	94	4,59	9,17	WGLEN114053	
1140	586	550	566	303	600	542	955	94	4,89	9,81	WGLEN114058	
1140	636	600	607	325	600	592	955	94	5,19	10,45	WGLEN114063	
1380	436	400	530	284	600	392	1195	94	4,81	9,48	WGLEN138043	
1380	486	450	582	311	600	442	1195	94	5,17	10,25	WGLEN138048	
1380	536	500	632	338	600	492	1195	94	5,53	11,02	WGLEN138053	
1380	586	550	682	365	800	542	1195	94	5,88	11,79	WGLEN138058	
1380	636	600	731	391	800	592	1195	94	6,24	12,56	WGLEN138063	
1620	436	400	621	332	600	392	1435	94	5,63	11,08	WGLEN162043	
1620	486	450	681	364	800	442	1435	94	6,04	11,97	WGLEN162048	
1620	536	500	741	396	800	492	1435	94	6,46	12,87	WGLEN162053	
1620	586	550	799	427	800	542	1435	94	6,88	13,77	WGLEN162058	
1620	636	600	857	457	800	592	1435	94	7,30	14,66	WGLEN162063	
1860	436	400	714	380	800	392	1675	94	6,44	12,67	WGLEN186043	
1860	486	450	783	417	800	442	1675	94	6,92	13,70	WGLEN186048	
1860	536	500	851	453	800	492	1675	94	7,40	14,72	WGLEN186053	
1860	586	550	918	489	1000	542	1675	94	7,87	15,75	WGLEN186058	
1860	636	600	984	524	1000	592	1675	94	8,35	16,77	WGLEN186063	



## Dostępne rozmiary:

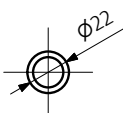
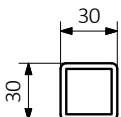




A – wysokość B – szerokość C1-C5 – rozstaw podłączeń D – rozstaw konsol w poziomie E – rozstaw konsol w pionie, F – odległość od osi dolnej konsoli do dolnej krawędzi kolektora

**Kolektor:**

**Profil:**





W tabelach przy kartach technicznych produktów umieszczone są kody produktów, które dostarczają podstawowych informacji o produktach. W celu doprecyzowania właściwości produktu kody produktów należy uzupełnić o pełny kod konfiguracji. Kod konfiguracji należy umieścić w ciągu znaków po kodzie produktu jak w przykładzie poniżej:

## Budowa kodu konfiguracji grzejnika c.o.

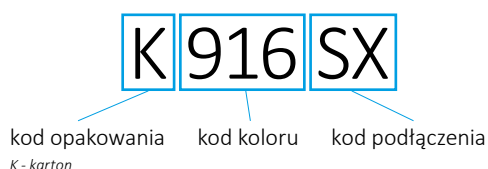
WGALE054030

K916SX

KOD KARTOTEKI  
(umieszczony w tabeli przy produkcie)

KOD KONFIGURACJI  
(uzupełniany ręcznie)

### Konfiguracja



## Budowa kodu konfiguracji grzejnika elektrycznego z czynnikiem grzewczym.

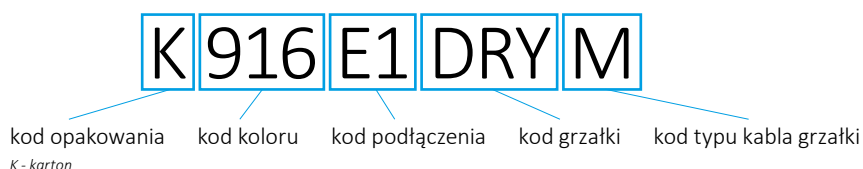
WLALE054030

K916E1DRYM

KOD KARTOTEKI  
(umieszczony w tabeli przy produkcie)

KOD KONFIGURACJI  
(uzupełniany ręcznie)

### Konfiguracja



## Proszkowy podkład cynkowy

C – kod proszkowego podkładu cynkowego uzupełniany jest w kodzie nietypowości.

WLALE054030 K916SX C — kod nietypowości



## Legenda



Grzejnik dostępny także w wersji chromowanej.



Grzejnik dostępny w wersji c.o.



Grzejnik przystosowany do pracy jako grzejnik c.o. z podłączoną grzałką elektryczną.



Grzejnik dostępny w wersji elektrycznej z przewodem grzejnym lub z czynnikiem grzewczym i grzałką. Produkt fabrycznie przetestowany i gotowy do użytku.



Podstawowy wariant podłączenia grzejnika. Ikona wskazuje sposób zasilania oraz powrotu wody w danym podłączeniu oraz umiejscowienie wkładki termostatycznej oraz grzałki, jeśli istnieje możliwość ich zamontowania.



Typ podłączenia opcjonalnego dla danego grzejnika.



Moc grzejnika elektrycznego lub sugerowana moc grzałki przeznaczonej do grzejnika c.o.



Waga.



Pojemność.