

ZASUWA GWINTOWANA Z KLINEM GUMOWANYM TYP ZG1 (grupa katalogowa – 11.900)

Dane techniczne:

Ciśnienie robocze (PFA): 16 bar

Temperatura pracy: 0-70° C

Maksymalna prędkość wody: 4 m/s

Moment zamykający: DN25, DN32, DN40 – 10 Nm, DN 50 – 40 Nm

Klasa szczelności A

Uszczelnienie trzpienia: pierścieniami typu O-ring

Trzpień wykonany ze stali nierdzewnej, łożyskowany z gwintem walcowanym

Przelot prosty bez gniazda

Śruby łączące pokrywę z korpusami wpuszczone oraz na życzenia klienta zabezpieczone masą zalewową

Wymagania zgodne z PN-EN 1074-1,2:2002

Przyłącze gwintowane wg: PN 74/M-74022

Wymiar czopa trzpienia, wg: PN-M 74202:1996

Materiały podstawowe:

- żeliwo sferoidalne, gat. EN-GJS 500-7 wg PN-EN 1563:2000

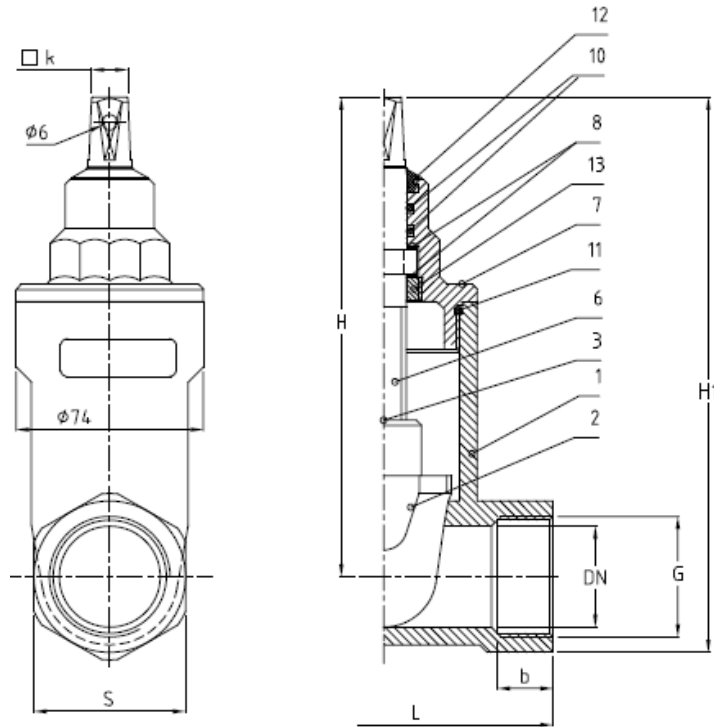
- klin wulkanizowany – NBR/EPDM twardość 60±5 ShA

Malowanie: pozycja 1, 7, 9 – zabezpieczone farbą epoksydową, - powłoka min. 250 µm - RAL5005

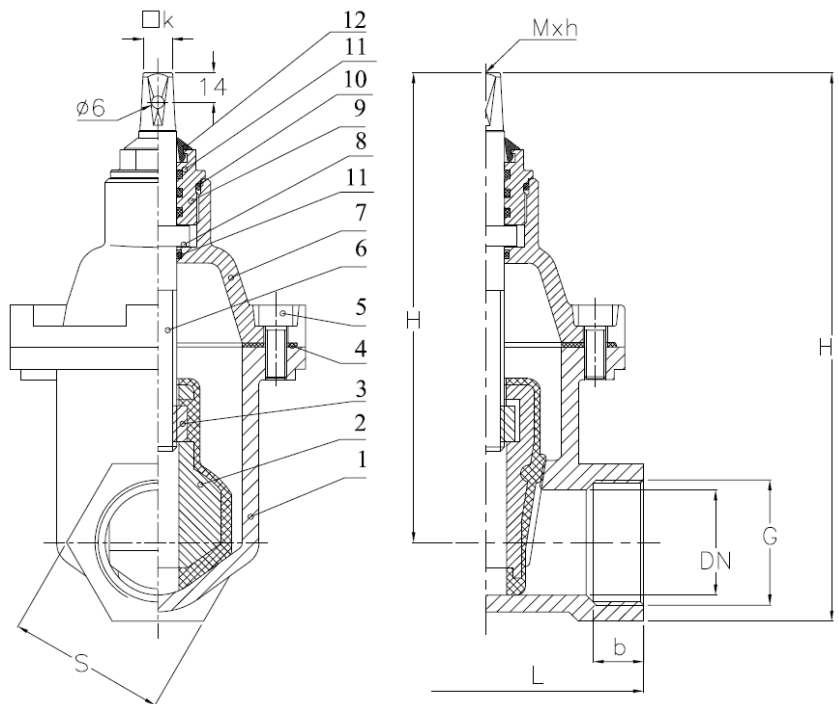
Odporność na przebicie: min. 3 kV przy 250 µm

Oznaczenie katalogowe: 11.900.DN

DN	L	H	H1	G	S	b	k	M x h	Masa [kg]	Rys.
25	124	179	208	G1"	50	22	14,4	M8x15	2,35	1
32	134	179	208	G 1 ¼"	55	22	14,4	M8 x 15	2,50	1
40	112	185	215	G 1 ½"	60	22	14,4	M8 x 15	3,25	1
50	150	223	260	G 2"	75	24	14,4	M8 x 15	6,65	2



Rys.2.



WŁAŚCICIEL:Tel. (+48) 52 58-16-760
Fax. (+48) 52 58-16-761

www.bohamet.pl
e-mail: armatura@bohamet.pl**Dział Sprzedaży:**Tel. (+48) 52 58-16-753
(+48) 52 58-16-758
Fax. (+48) 52 58-16-752**Dział Produkcji:**Tel. (+48) 52 58-16-757
(+48) 52 58-16-759
Fax. (+48) 52 58-16-757

L.p.	Nazwa części	Materiał	Norma
1	Korpus zasuwy	EN-GJS 500-7	PN-EN 1563:2012
2	Klin gumowany	EN-GJS 500-7/NBR EN-GJS 500-7/EPDM	PN-EN 1563:2012/ PN-EN 681-1:2002 PN-EN 1563:2012/ PN-EN 681-1:2002
3	Nakrętka klina	CuZn39Pb2	PN-EN 1982:2010
4	Uszczelka pokrywy	NBR/EPDM	PN-EN 681-1:2002
5	Śruba	Stal oc. kl 8.8 A2	PN-EN ISO 4762:2004 PN-EN ISO 4762:2004
6	Trzpień	Stal nierdz.	PN-EN 10088-1:2007
7	Pokrywa zasuwy	EN-GJS 500-7	PN-EN 1563:2012
8	Pierścień ślizgowy	tw. sztucz.	wg katalogu
9	Dławica	EN-GJS 500-7 Mosiądz	PN-EN 1563:2012 PN-EN 1982:2010
10	O-ring	NBR/EPDM	wg katalogu
11	O-ring	NBR/EPDM	wg katalogu
12	Pierścień zgarniający	NBR/EPDM	wg katalogu
13	Nakrętka zabezpieczająca	Mosiądz	PN-EN 1982:2010