

TheraPro HR90

Honeywell



**Widoczne na pierwszy rzut oka.
TheraPro HR90 – nowy standard
głowic termostatycznych.**



www.hr90.pl



Wszystko widoczne na pierwszy rzut oka – oszczędność, komfort i nowoczesny wygląd

Spójrz z nowej perspektywy na głowice termostatyczne

Głowica elektroniczna TheraPro HR90 sprawi, że będziesz czuć się komfortowo o każdej porze dnia i nocy. Wystarczy, że odpowiednio ją zaprogramujesz i w każdym pomieszczeniu przez cały czas będziesz cieszyć się komfortem. Programowanie jest prostsze niż myślisz! Boisz się dokonywać zmian w ustawieniach? Nie przejmuj się! Dzięki 3 programom fabrycznym głowica zrobi to za Ciebie. Mamy również nadzieję, że będziesz pod wrażeniem nowoczesnego wyglądu, czytelnego uchylnego wyświetlacza, intuicyjnej obsługi oraz możliwości oszczędzenia nawet 30% energii. To wszystko oferuje tylko nowa głowica TheraPro HR90!

Przyjazne dla użytkownika

1 Regulowany wyświetlacz

Dzięki ruchomemu wyświetlaczowi można łatwo odczytać temperaturę, nawet w trudno dostępnych miejscach.

2 Podświetlany wyświetlacz

Podświetlany i duży wyświetlacz sprawia, że wszystkie odczyty są wyraźne i czytelne.

3 Łatwe programowanie

Aby szybko i wygodnie zaprogramować głowicę termostatyczną TheraPro HR90 wystarczy zdjąć ją z zaworu grzejnikowego.

4 Funkcja ochrony przed wychłodzeniem

Gdy temperatura spadnie poniżej 5°C głowica termostatyczna TheraPro HR90 włącza się samoistnie i pracuje dopóki temperatura nie osiągnie ponownie min. 6°C - zapobiega to wychłodzeniu mieszkania.

5 Błokada głowicy

Aby zabezpieczyć głowicę przed manipulacją osób niepożądanych (np. przed dziećmi), możesz ją zablokować w prosty sposób.

6 Tryb pracy ekonomicznej EKO

W trybie EKO temperatura wszystkich nastaw obniża się o 3°C.



Czytelny nawet w warunkach ograniczonego oświetlenia.

W łatwy sposób oszczędzaj na ogrzewaniu!

Głowica termostatyczna TheraPro HR90 pomoże Ci kontrolować koszty ogrzewania. Łatwa w programowaniu dostosuje się do Twojego rozkładu dnia. Funkcja EKO przyniesie oszczędności energii – do 30%!

7 Funkcja „otwartego okna”

Podczas wietrzenia pomieszczenia, gdy temperatura obniża się, głowica przyryka zawór, aby nie dopuścić do ucieczki ciepła przez otwarte okno.

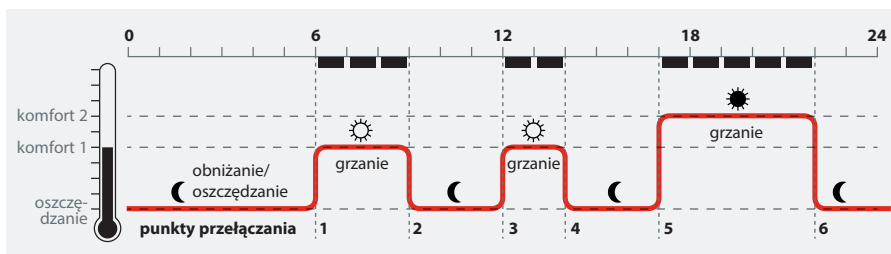
8 Dodatkowe funkcje

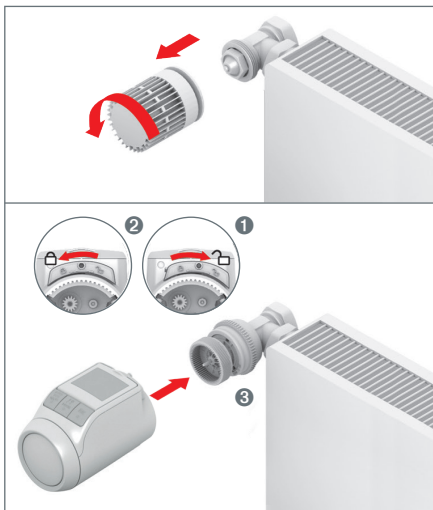
W razie potrzeby, łatwo ustawisz dodatkowe funkcje: „Przyjęcie”, „Dzień wolny” i „Wakacje”.

9 Wygodne programowanie

Możesz zaprogramować do 6 opcji przełączenia na dobę oraz do 3 różnych poziomów temperatur (przez cały tydzień).

Pamiętaj! Obniżając temperaturę otoczenia o 1°C oszczędzasz do 6% energii!





Ustawianie czasu programów

Zainstalowana głowica termostatyczna TheraPro HR90 rozpoczyna pracę według programu fabrycznego.

Aby dostosować program do swoich wymagań możesz go łatwo zmienić.

Kopowanie czasu programów

Jeśli chcesz ustawić ten sam program w kilku głowicach termostatycznych TheraPro HR90, wystarczy, że zaprogramujesz go na jednej głowicy i za pomocą przewodu przeniesiesz ustawienia do pozostałych. To prostsze niż myślisz!

Głowica wędruje razem z Tobą

Zakup głowicy TheraPro HR90

to jednorazowa inwestycja!

Zmieniając miejsce zamieszkania

możesz ją zdemontować i użyć w nowej lokalizacji.

Doświadczenie i gwarancja

Możesz na nas polegać! Honeywell posiada

15 lat doświadczeń w rozwoju oraz

produkcji programowalnych termostatów

do instalacji grzewczych.

Łatwa instalacja

Głowicę termostatyczną TheraPro HR90 można z łatwością zainstalować na wszystkich standardowych zaworach z połączeniem M30 x 1.5, bez niebezpieczeństwa wycieków i brudnych prac montażowych.

Aby głowica była gotowa do pracy należy wykonać kilka kroków:

1. włożyć baterię,
2. ustawić język, godzinę oraz datę,
3. zdemontować starą głowicę termostatyczną,
4. zamontować adapter (jeśli jest konieczny),
5. zamontować łącznik zaworu,
6. zamontować głowicę termostatyczną TheraPro HR90 na łączniku zaworu.

Twoja głowica termostatyczna TheraPro HR90 jest już gotowa do pracy z programem fabrycznym.

	TheraPro HR90
Dane techniczne	
Klasa ochrony	IP30
Zasilanie	Typ baterii
baterie załączone, żywotność baterii:	2 x Mignon, Type LR6, AA, AM3
ok. 2 lat	2 x Lithium, Type LR6, AA, AM3
	2 x NiMH, Type LR6, AA, AM3
Przylącze z zaworami	Współpracuje ze wszystkimi standardowymi zaworami termostatycznymi M30 x 1.5 Honeywell Braukmann, MNG, Heimeier, Oventrop
Temperatura otoczenia	0 ... 50 °C
Wymiary	96 x 54 x 60 mm
Wilgotność	10 ... 90% względna

Honeywell

Honeywell Sp. z o.o.
ul. Domaniewska 39 B
02-672 Warszawa
tel. (+48) 22 60 60 900
fax (+48) 22 60 60 983

Biura Regionalne:
ul. Piecowska 27
80-288 Gdańsk
tel. (+48) 502 196 251
fax (+48) 58 345 65 00

ul. Staszica 2/3
60-527 Poznań
tel. (+48) 502 196 253
fax (+48) 61 843 55 89

ul. Kosmonautów 2
47-220 Kędzierzyn Koźle
tel. (+48) 502 196 254
fax (+48) 77 483 32 94

www.honeywell.com.pl/automatyka_domow

Wydanie sierpień 2013.

Zastrzega się prawo do wprowadzenia zmian.