

# Warp T



kolor  
w cenie

  
**TERMA**  
SINCE 1990



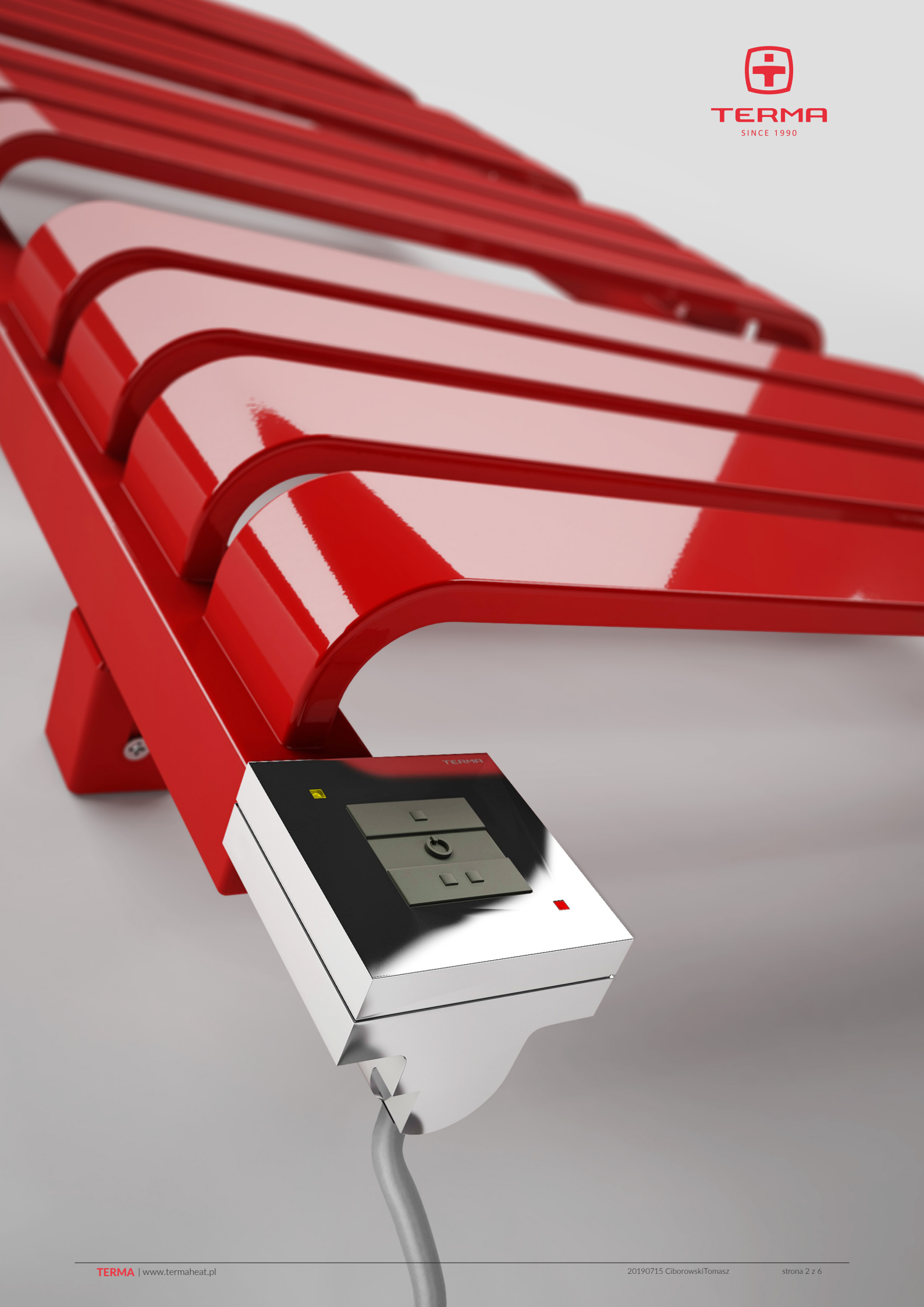
**Warp T** 1110↓ × 500↔ SX  
kolor: RAL 3028

Zestaw zintegrowany termostatyczny z rurką zanurzeniową prawy, chrom  
Zestaw maskujący zintegrowany, chrom  
Grzałka KTX 1, chrom



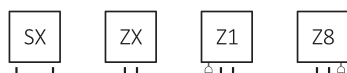
**TERMA**

SINCE 1990

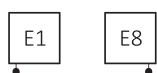




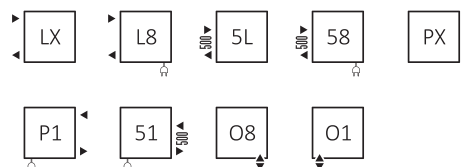
## Podłączenia standardowe:



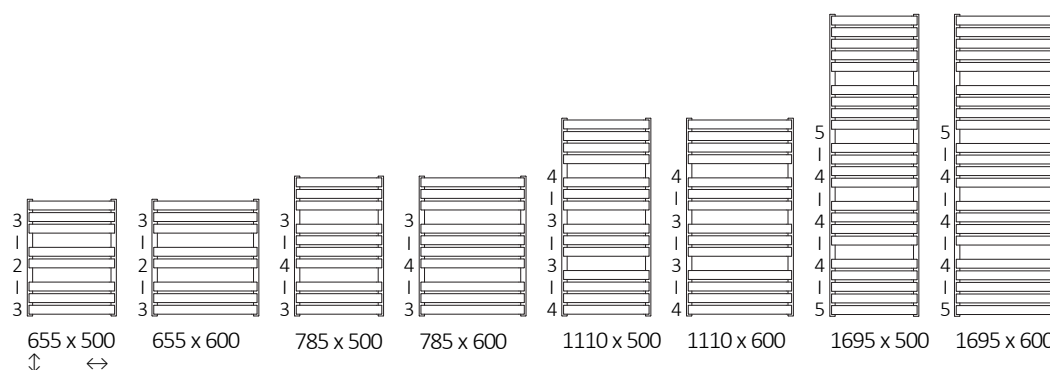
Grzejniki elektryczne:



## Podłączenia opcjonalne:



## Dostępne rozmiary:



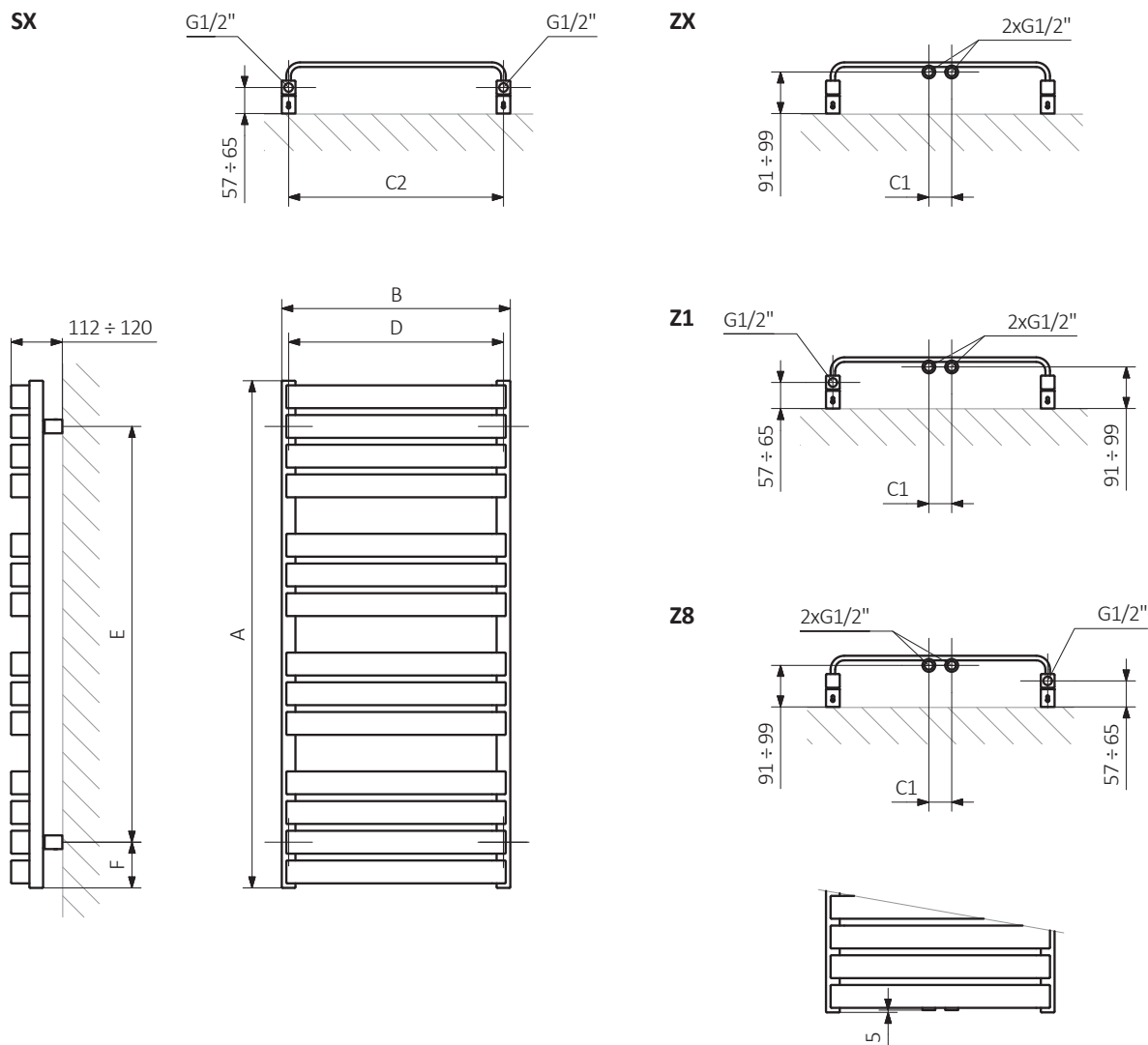
## Dane techniczne:

Ciśnienie robocze: 600 kPa    Maksymalna temperatura pracy: 95°C

A ↓ [mm]	B ↔ [mm]	C1 [mm]	C2 [mm]	75/65 20°C [W]	55/45 20°C [W]	☺ [W]	D [mm]	E [mm]	F [mm]	H [dm <sup>3</sup> ]	📖 [kg]	Kod produktu <small>Kod konfiguracji s. 5</small>
655	500	50	470	325	176	300	470	455	100	2,32	12,33	WGWAT065050
655	600	50	570	383	208	400	570	455	100	2,59	14,45	WGWAT065060
785	500	50	470	400	217	400	470	585	100	2,86	15,23	WGWAT078050
785	600	50	570	470	255	400	570	585	100	3,19	17,88	WGWAT078060
1110	500	50	470	553	298	600	470	910	100	4,02	21,19	WGWAT111050
1110	600	50	570	650	350	600	570	910	100	4,48	24,92	WGWAT111060
1695	500	50	470	846	453	800	470	1495	100	6,24	32,94	WGWAT169050
1695	600	50	570	1000	535	1000	570	1495	100	6,96	38,80	WGWAT169060



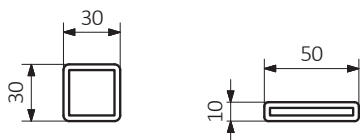
## Rysunek techniczny:



A – wysokość B – szerokość C1-C5 – rozstaw podłączeń D – rozstaw mocowań w poziomie E – rozstaw mocowań w pionie F – odległość od osi dolnego mocowania do dolnej krawędzi kolektora

Kolektor :

Rurka :





W tabelach przy kartach technicznych produktów umieszczone są kody produktów, które dostarczają podstawowych informacji o produktach. W celu doprecyzowania właściwości produktu kody produktów należy uzupełnić o pełny kod konfiguracji. Kod konfiguracji należy umieścić w ciągu znaków po kodzie produktu jak w przykładzie poniżej:

## Budowa kodu konfiguracji grzejnika c.o.

WGWAT065050

K916SX

KOD PRODUKTU  
(umieszczony w tabeli przy produkcie)

KOD KONFIGURACJI  
(uzupełniany ręcznie)

### Przykładowa konfiguracja

**K 916 SX**

kod opakowania    kod koloru    kod podłączenia  
K - karton

## Budowa kodu konfiguracji grzejnika elektrycznego z czynnikiem grzewczym.

WLWAT065050

K916E1DRYW

KOD PRODUKTU  
(umieszczony w tabeli przy produkcie)

KOD KONFIGURACJI  
(uzupełniany ręcznie)

### Przykładowa konfiguracja

**K 916 E1 DRY W**

kod opakowania    kod koloru    kod podłączenia    kod grzałki    kod typu kabla grzałki  
K - karton

## Proszkowy podkład epoksydowy

**E** – kod proszkowego podkładu epoksydowego uzupełniany jest w kodzie nietypowości.

WGWAT065050 K916SX **E** — kod nietypowości



## Legenda



Grzejnik dostępny w wersji c.o.



Grzejnik przystosowany do pracy jako grzejnik c.o. z podłączoną grzałką elektryczną.



Grzejnik dostępny w wersji elektrycznej z przewodem grzejnym lub z czynnikiem grzewczym i grzałką. Produkt fabrycznie przetestowany i gotowy do użytku.



Podstawowy wariant podłączenia grzejnika. Ikona wskazuje sposób zasilania oraz powrotu wody w danym podłączeniu oraz umiejscowienie wkładki termostatycznej oraz grzałki, jeśli istnieje możliwość ich zamontowania.



Moc grzejnika elektrycznego lub sugerowana moc grzałki przeznaczonej do grzejnika c.o.



Waga.



Pojemność.



Grzejnik dostępny także w wersji chromowanej.



Brak dopłaty za wybór koloru.